

**Resultaten voor: Weldstandsbeleid**

Aantal deelnemers: 555 (50% van totaal), 70% na eerste verzoek, 30% na herinnering

Totaal via universele link: 0



Relatief

Absoluut

Pagina 1/7 &gt;&gt;

**Vraag 1**

Wat is uw postcode?

7946	^
7946	
7946	
7946 al	
7946 LG	v

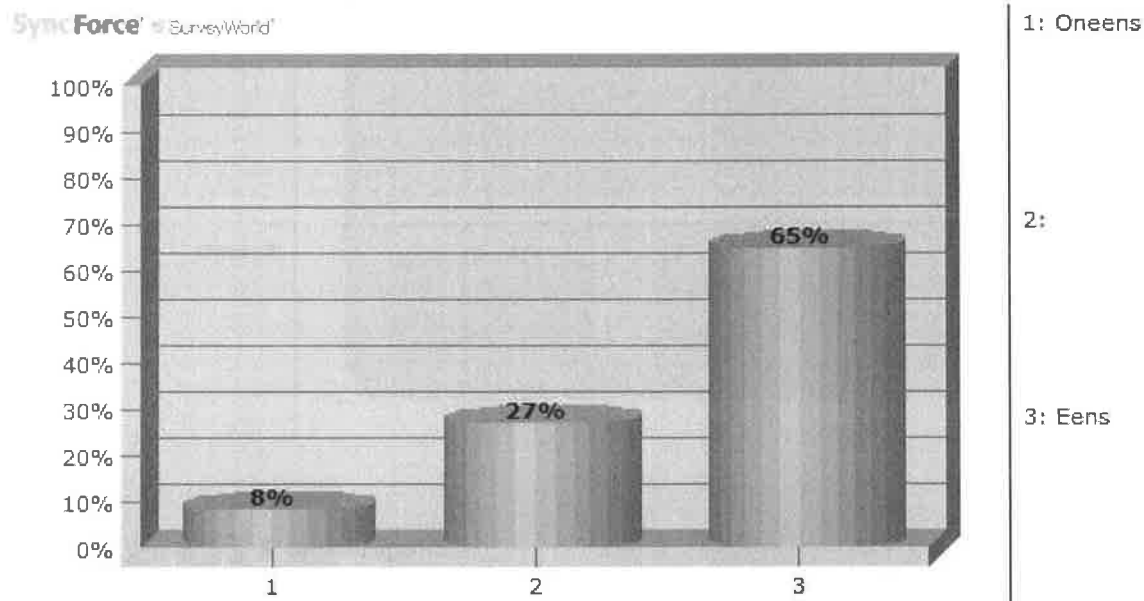
[DOWNLOAD](#) [VOLLEDIGE TEKST](#)

**Vraag 2**

Hieronder staan enkele uitspraken over de bemoeienis van de gemeente met het uiterlijk van gebouwen en straatbeelden. In hoeverre bent u het met de volgende stellingen eens of oneens?

**Vraag 2.1**

Ik vind het prima dat de gemeente zich bemoeit met het uiterlijk van gebouwen of straten

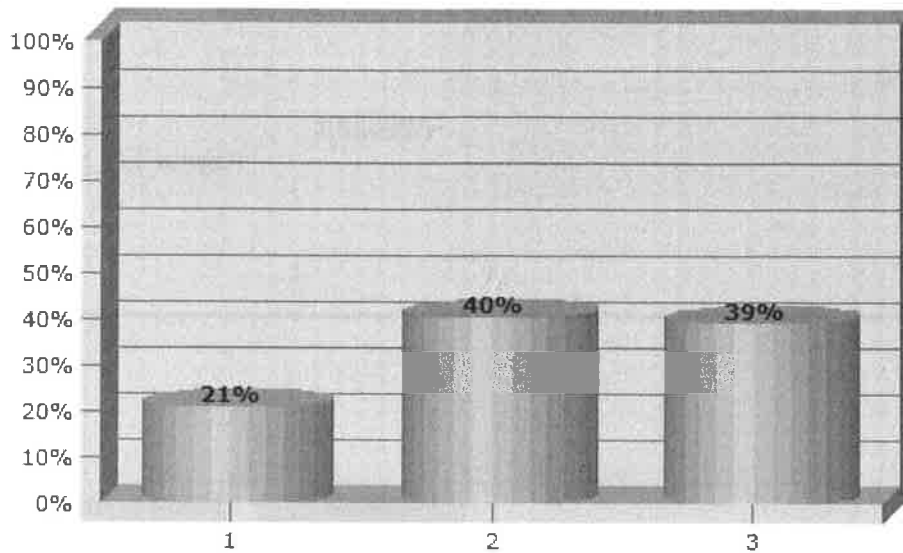


**Gemiddeld: 2.6**

**Vraag 2.2**

Als de gemeente meedenkt over het uiterlijk van gebouwen leidt dit tot een aantrekkelijker leefomgeving

SyncForce | SurveyWorld



1: Oneens

2:

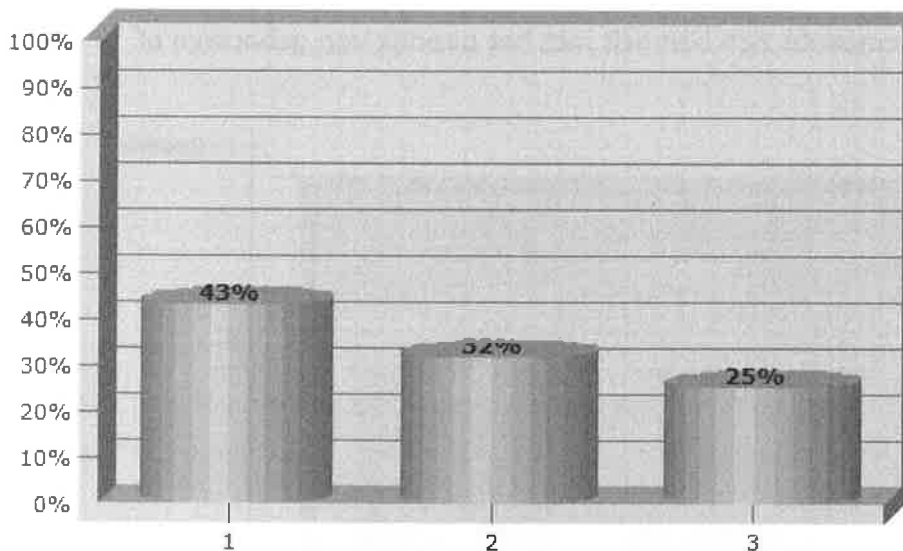
3: Eens

**Gemiddeld: 2.2**

### Vraag 2.3

Bewoners kunnen best onderling, zonder de gemeente, afspraken maken over het uiterlijk van bouwwerken

SyncForce | SurveyWorld



1: Oneens

2:

3: Eens

**Gemiddeld: 1.8**

**Resultaten voor: Welstandsbeleid**



Relatief

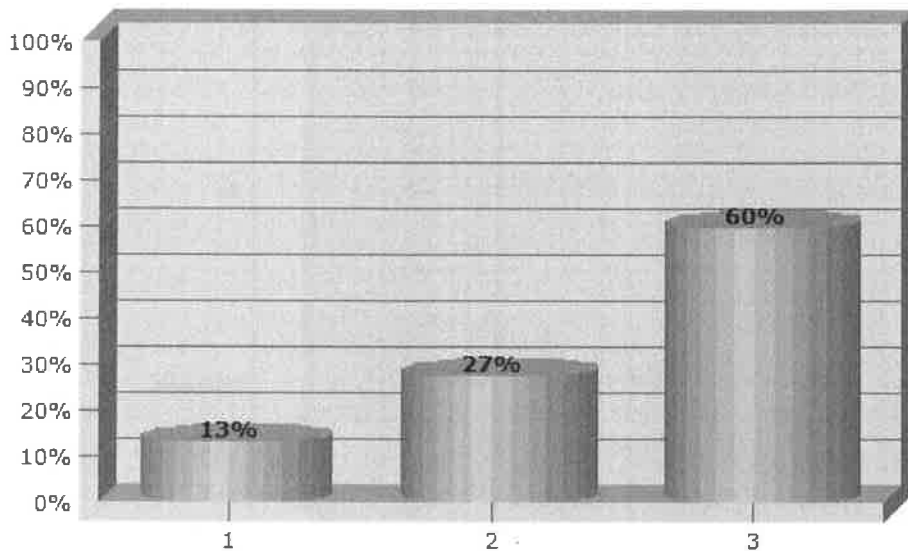
Absoluut

<< Pagina 2/7 >>

**Vraag 2.4**

Ik vind het belangrijk dat een onafhankelijke deskundige de bouwplannen van mijn burens bekijkt

SyncForce | SurveyWorld



1: Oneens

2:

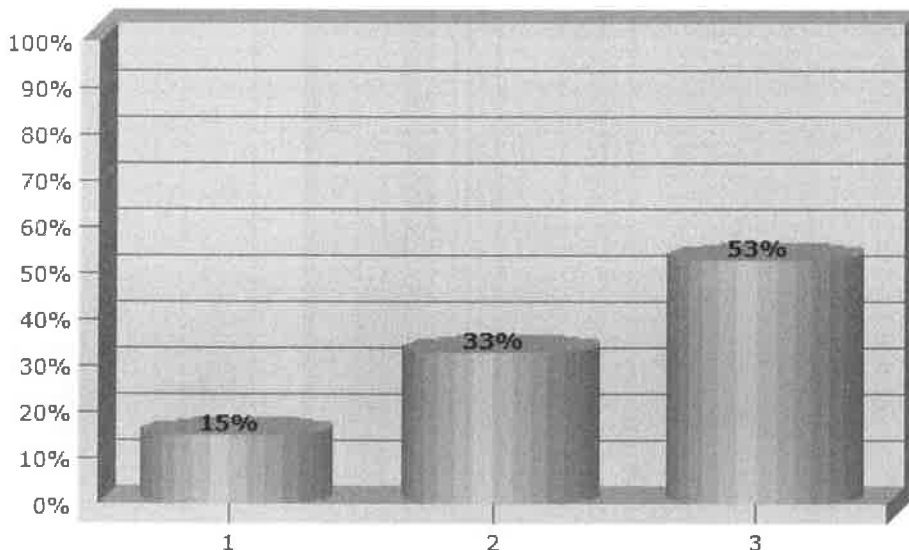
3: Eens

**Gemiddeld: 2.5**

**Vraag 2.5**

Welstandstoezicht mag best kritisch zijn voor particulieren of bedrijven die willen (ver) bouwen. Dat kan ertoe leiden dat een plan moet worden aangepast

SyncForce | SurveyWorld



1: Oneens

2:

3: Eens

**Gemiddeld: 2.4**

**Vraag 3**

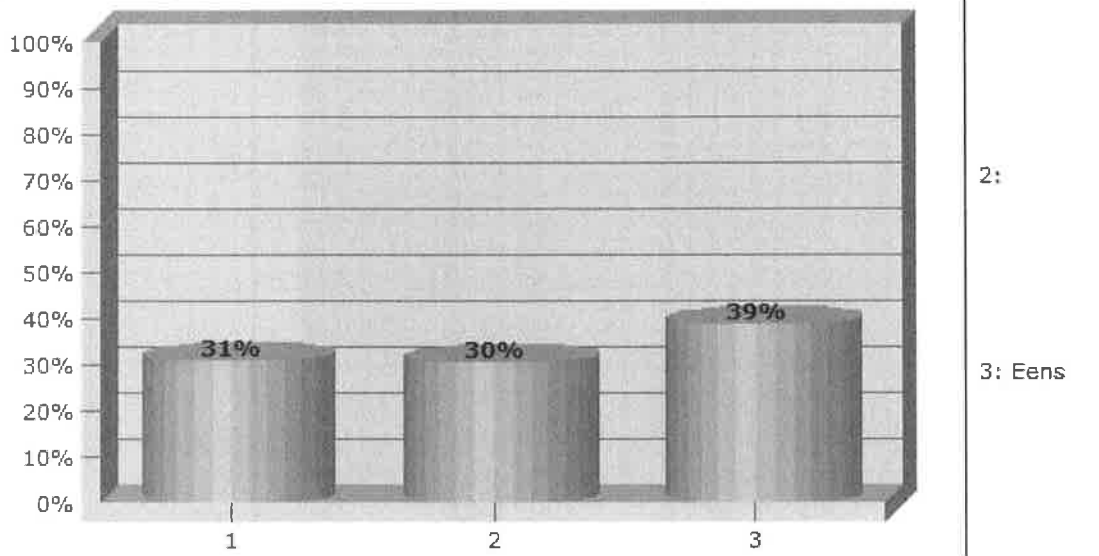
Steenwijkerland is een gemeente met een rijke variatie aan bebouwing en landschappen. Het nieuwe welstandsbeleid is erop gericht om maatwerk te leveren,

zodat in verschillende gebieden ook verschillende soorten welstandscriteria van toepassing zijn. Hierdoor kan meer aandacht worden besteed aan streekeigen kenmerken en de specifieke waarden van het gebied.

**Vraag 3.1**

Versoepeling/afschaffing van het welstandsbeleid zal leiden tot een minder aantrekkelijk straatbeeld

SyncForce® SurveyWorld®

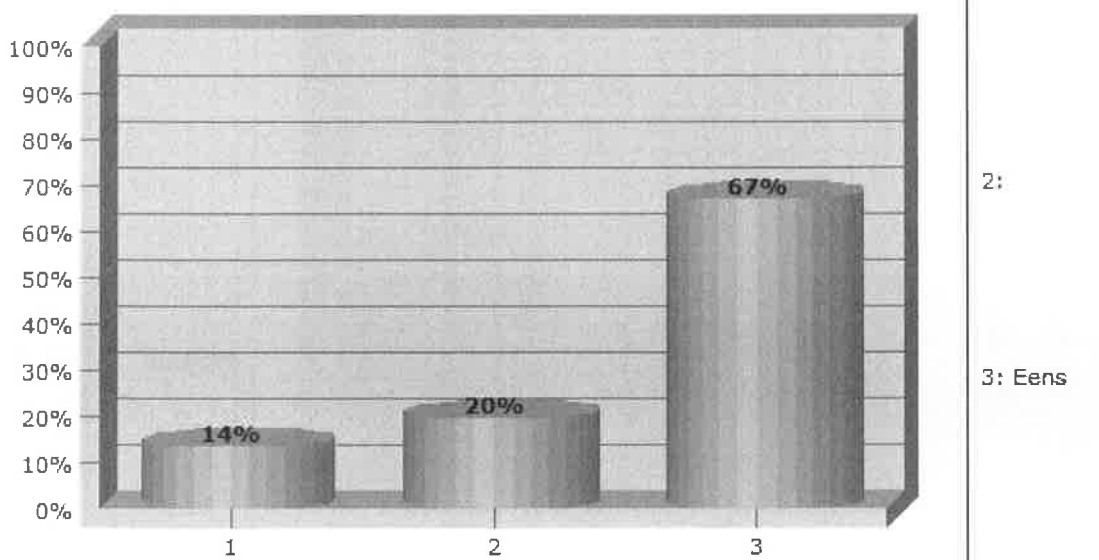


**Gemiddeld: 2.1**

**Vraag 3.2**

Voor mij hoeft het welstandsbeleid niet voor alle delen van de gemeente even streng te zijn

SyncForce® SurveyWorld®



**Gemiddeld: 2.5**

**Resultaten voor: Welstandsbeleid**



Relatief

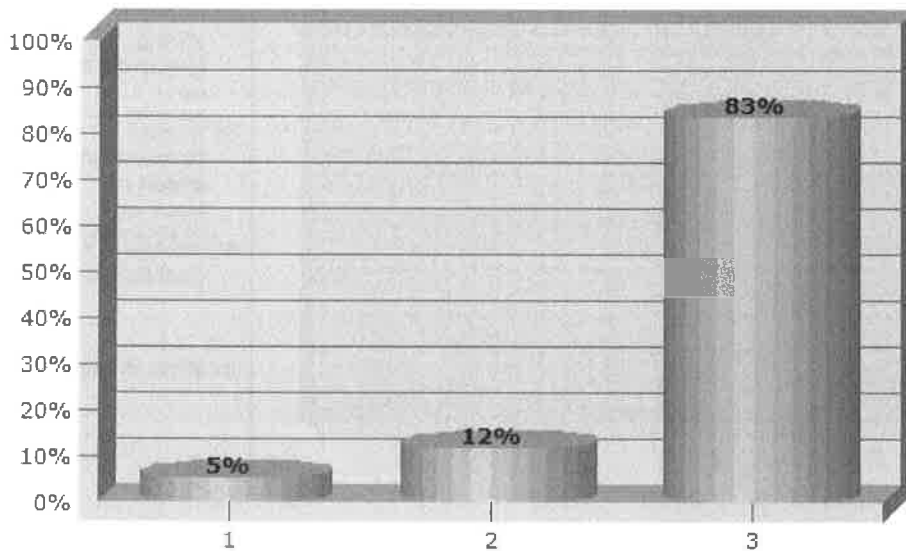
Absoluut

<< Pagina 3/7 >>

**Vraag 3.3**

Bij het opstellen van het welstandsbeleid is het belangrijk dat rekening wordt gehouden met de streekeigen kenmerken binnen de gemeente

SyncForce | SurveyWorld



1: Oneens

2:

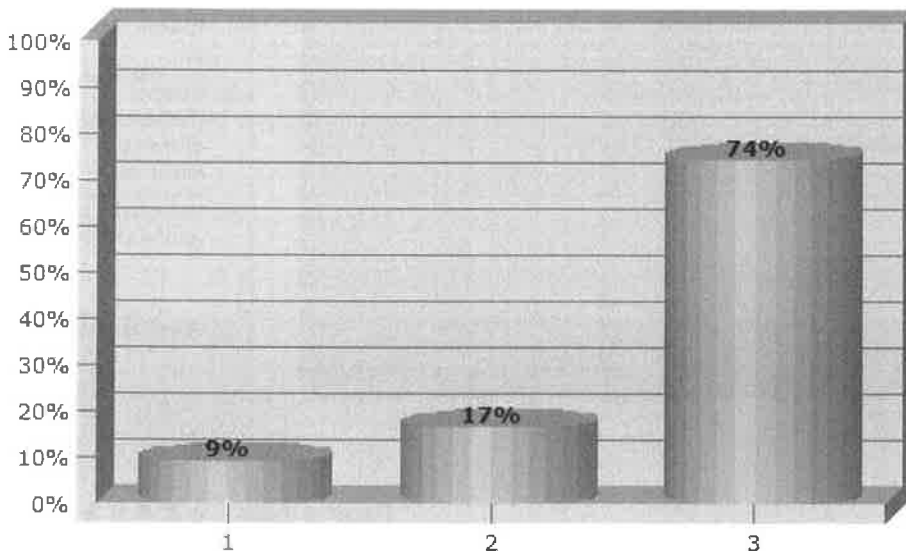
3: Eens

**Gemiddeld: 2.8**

**Vraag 3.4**

Het welstandsbeleid moet ook inspelen op duurzame ontwikkelingen zoals zonnepanelen

SyncForce | SurveyWorld



1: Oneens

2:

3: Eens

**Gemiddeld: 2.7**

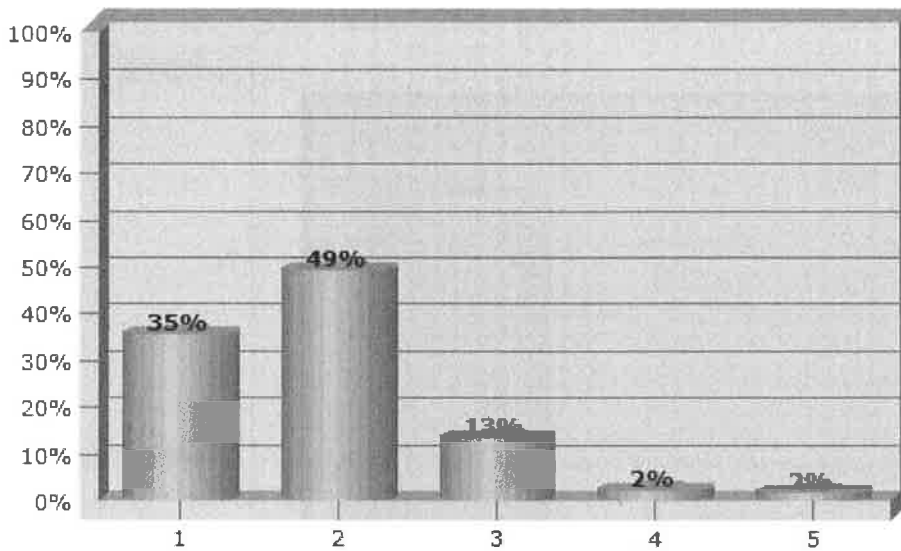
**Vraag 4**

Wilt u bij de volgende gebieden aangeven hoe de gemeente de vormgeving van bouwwerken of straten en gebieden volgens u zou moeten beoordelen?

**Vraag 4.1**

Beschermde stads- en dorpsgezichten (Blokzijl, Vollenhove, Giethoorn, Dwarsgracht, Jonen)

SyncForce | SurveyWorld

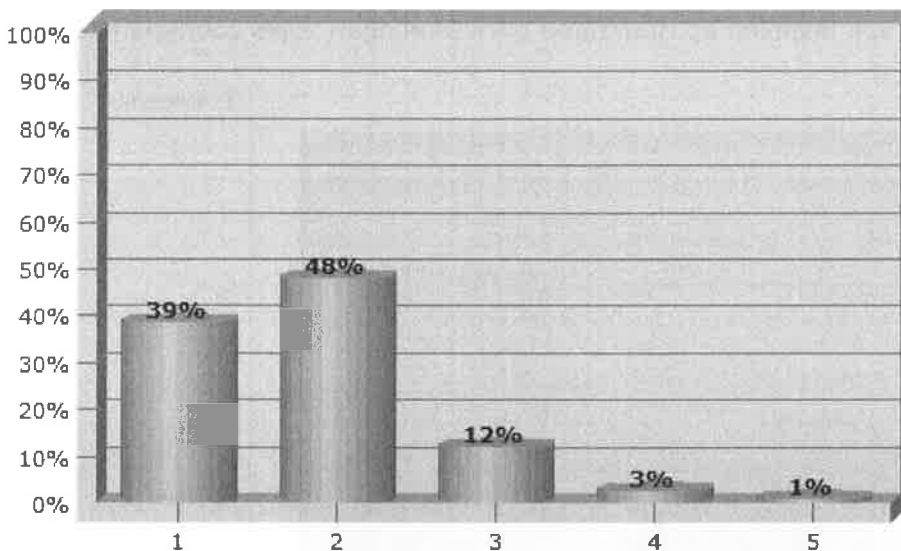


- 1: Streng (beoordeling tot in details)
- 2: Redelijk streng (beoordeling op hoofdlijnen)
- 3: Soepel (beoordeling alleen op kleur en materiaalgebruik)
- 4: Helemaal niet (welstandsvrij)
- 5: Weet ik niet

**Vraag 4.2**

Historische binnenstad Steenwijk

SyncForce | SurveyWorld



- 1: Streng (beoordeling tot in details)
- 2: Redelijk streng (beoordeling op hoofdlijnen)
- 3: Soepel (beoordeling alleen op kleur en materiaalgebruik)
- 4: Helemaal niet (welstandsvrij)
- 5: Weet ik niet

**Resultaten voor: Welstandsbeleid**



Relatief

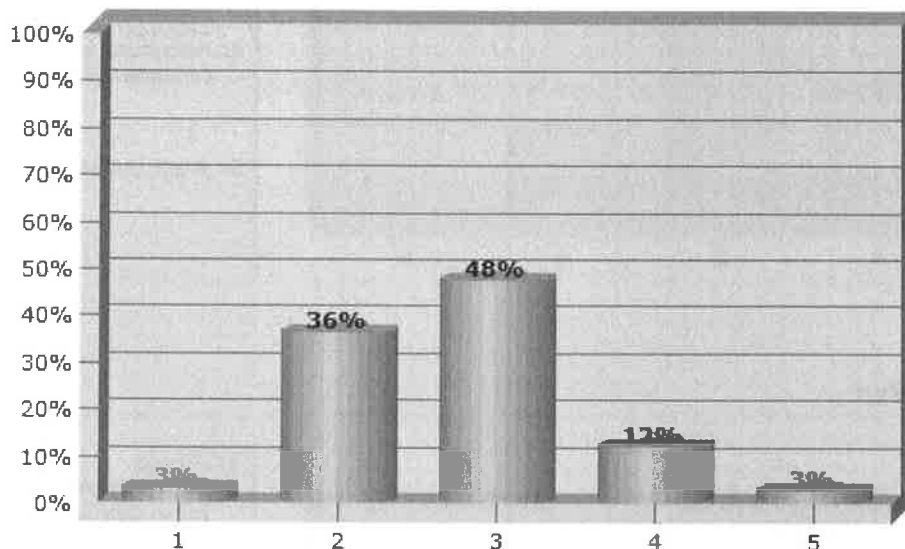
Absoluut

<< Pagina 4/7 >>

**Vraag 4.3**

Overige kernen

SyncForce | SurveyWorld

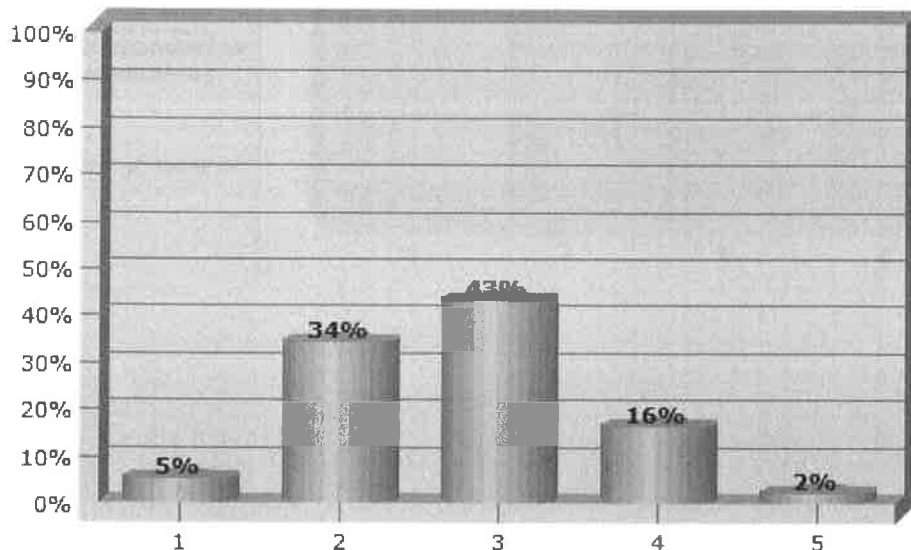


- 1: Streng (beoordeling tot in details)
- 2: Redelijk streng (beoordeling op hoofdlijnen)
- 3: Soepel (beoordeling alleen op kleur en materiaalgebruik)
- 4: Helemaal niet (welstandsvrij)
- 5: Weet ik niet

**Vraag 4.4**

Lintdorpen langs wegen en waterwegen

SyncForce | SurveyWorld

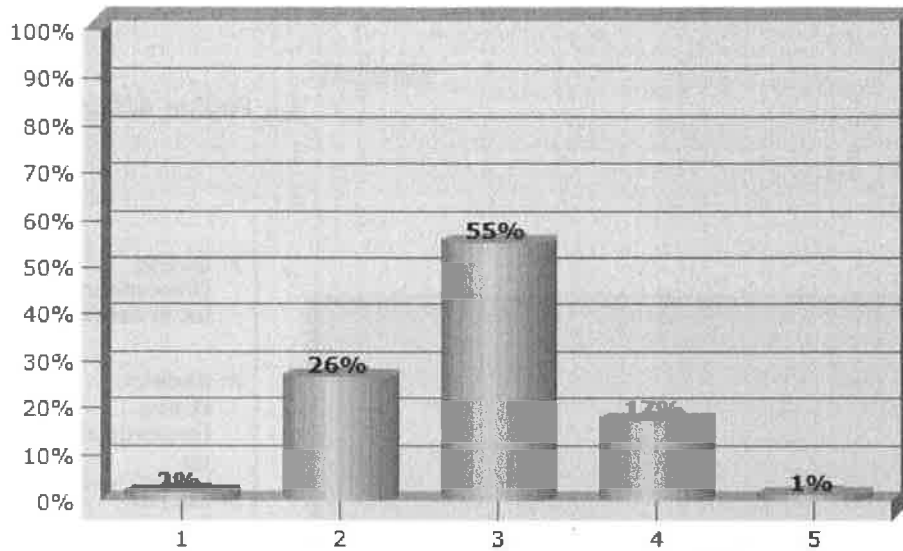


- 1: Streng (beoordeling tot in details)
- 2: Redelijk streng (beoordeling op hoofdlijnen)
- 3: Soepel (beoordeling alleen op kleur en materiaalgebruik)
- 4: Helemaal niet (welstandsvrij)
- 5: Weet ik niet

**Vraag 4.5**

Bestaande woonwijken

SyncForce | SurveyWorld

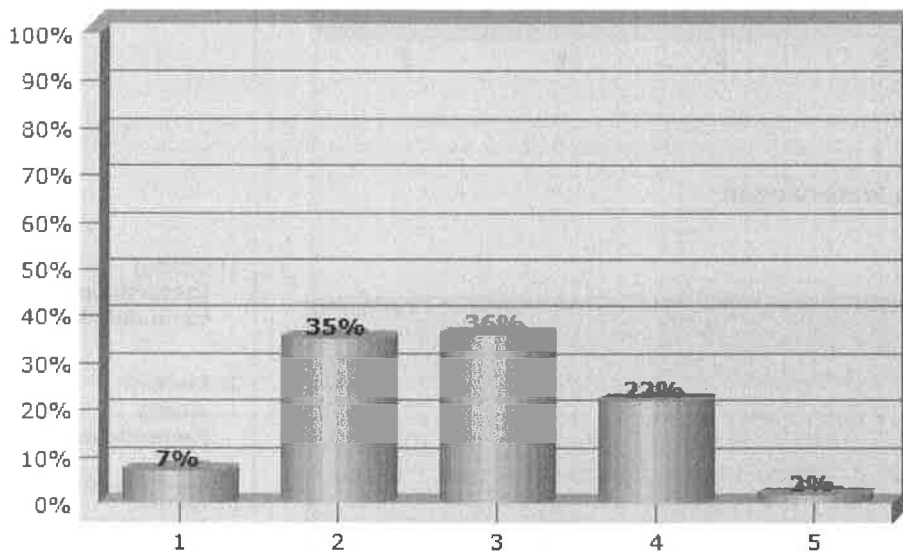


- 1: Streng (beoordeling tot in details)
- 2: Redelijk streng (beoordeling op hoofdlijnen)
- 3: Soepel (beoordeling alleen op kleur en materiaalgebruik)
- 4: Helemaal niet (welstandsvrij)
- 5: Weet ik niet

**Vraag 4.6**

Nieuw te bouwen woonwijken

SyncForce | SurveyWorld



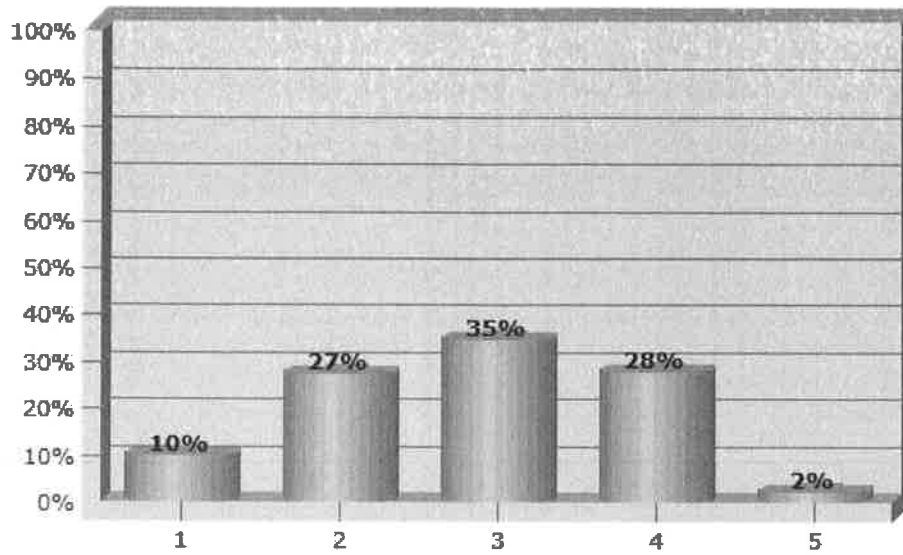
- 1: Streng (beoordeling tot in details)
- 2: Redelijk streng (beoordeling op hoofdlijnen)
- 3: Soepel (beoordeling alleen op kleur en materiaalgebruik)
- 4: Helemaal niet (welstandsvrij)
- 5: Weet ik niet

**Vraag 4.7**

Bedrijventerreinen



SyncForce  SurveyWorld



- 1: Streng (beoordeling tot in details)
- 2: Redelijk streng (beoordeling op hoofdlijnen)
- 3: Soepel (beoordeling alleen op kleur en materiaal)
- 4: Helemaal niet (welstandsvrij)
- 5: Weet ik niet



**Resultaten voor: Welstandsbeleid**



Relatief

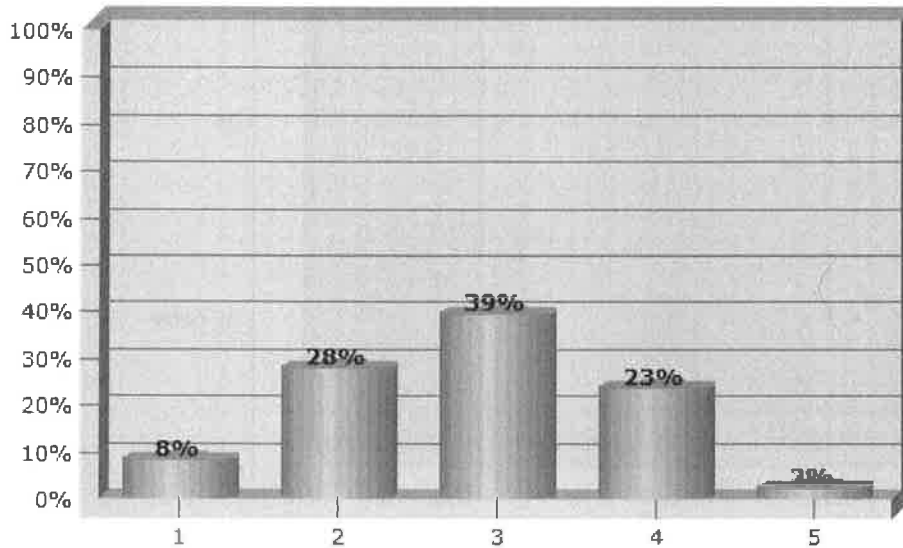
Absoluut

<< Pagina 5/7 >>

**Vraag 4.8**

Buitengebied

SyncForce | SurveyWorld



- 1: Streng (beoordeling tot in details)
- 2: Redelijk streng (beoordeling op hoofdlijnen)
- 3: Soepel (beoordeling alleen op kleur en materiaalkeuze)
- 4: Helemaal niet (welstandsvrij)
- 5: Weet ik niet

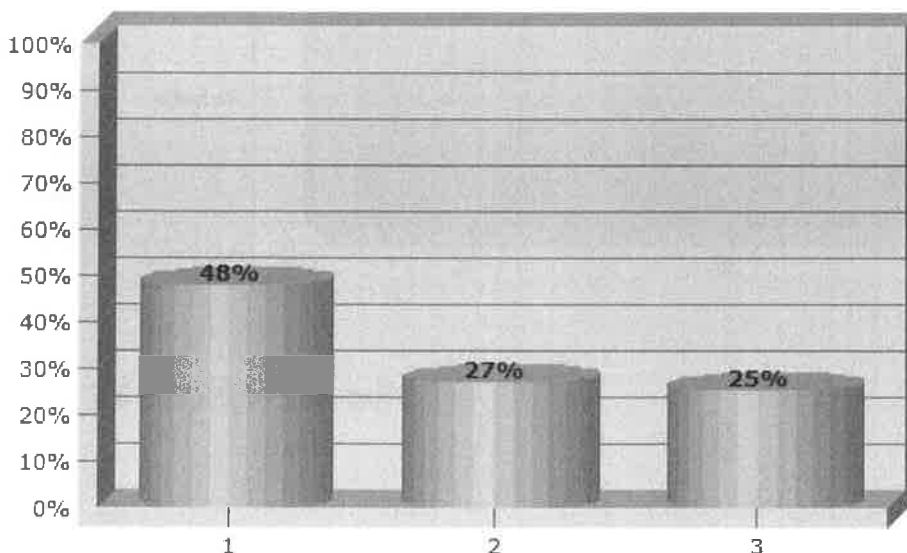
**Vraag 5**

Welstandsvrij bouwen? Het is ook mogelijk om bijvoorbeeld het uiterlijk van kleine bouwwerken zoals dakkapellen, erkers, carports en garages niet meer aan een welstandstoets te onderwerpen. Hieronder staan enkele uitspraken over het welstandsvrij verklaren van bepaalde type bouwwerken. Kunt u aangeven in hoeverre u het eens bent met de volgende stellingen?

**Vraag 5.1**

Als ik iets bouw, bijvoorbeeld een erker, moet die lijken op andere erkers in de buurt

SyncForce | SurveyWorld

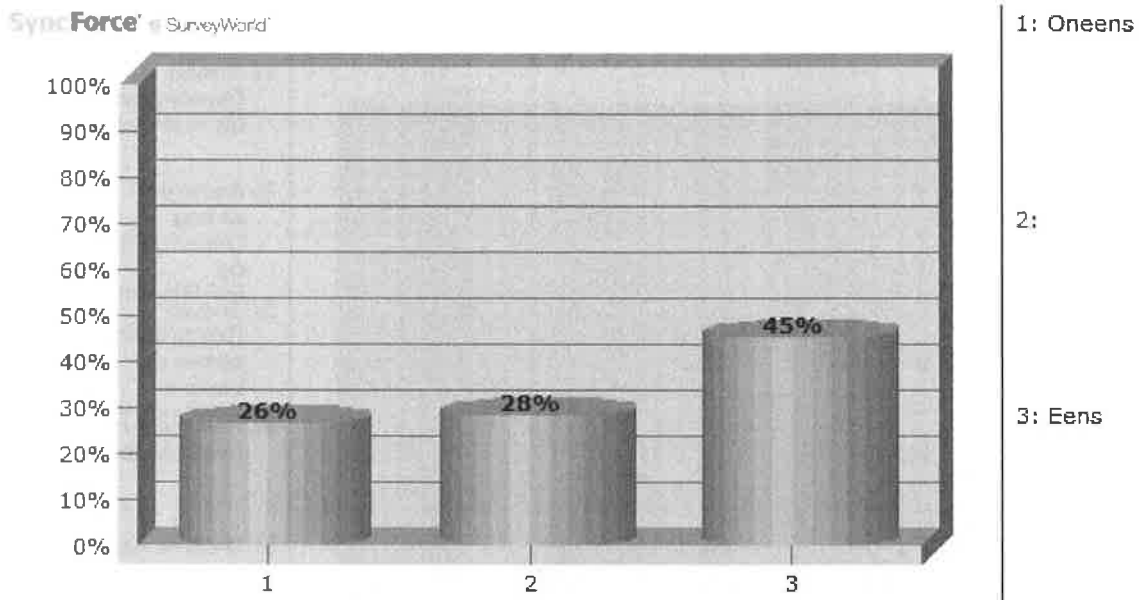


- 1: Oneens
- 2:
- 3: Eens

**Gemiddeld: 1.8**

**Vraag 5.2**

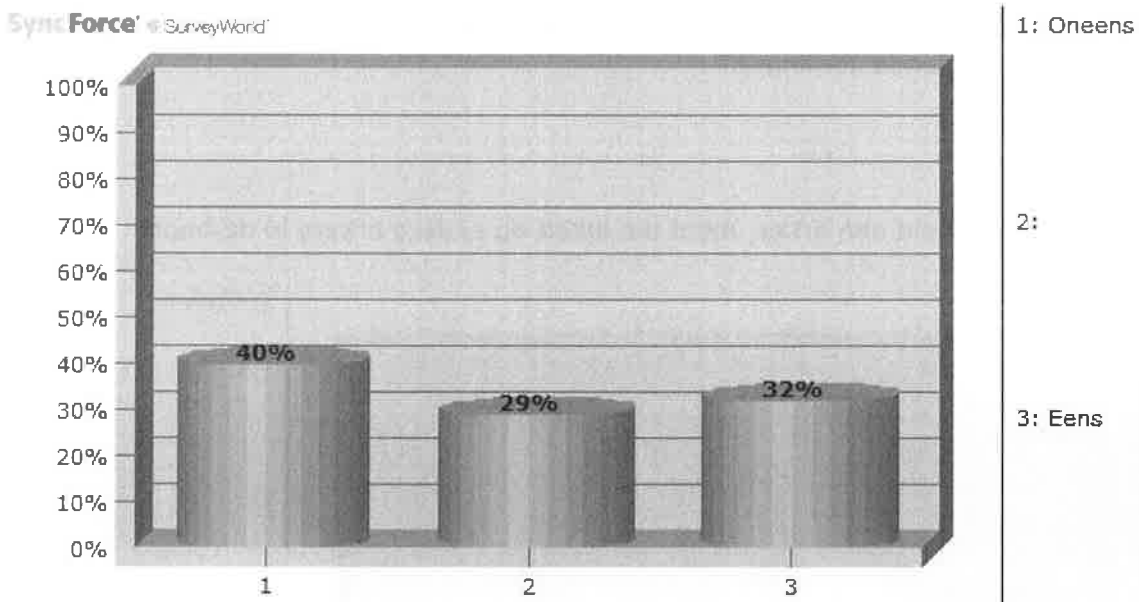
Allerlei verschillende dakkapellen, erkers of aanbouwen leveren een rommelig beeld op in de straat



**Gemiddeld: 2.2**

**Vraag 5.3**

Ik heb er geen moeite mee dat meer vrijheid voor het uiterlijk van dakkapellen, schuttingen of garages kan leiden tot een rommelig straatbeeld



**Gemiddeld: 1.9**

**Resultaten voor: Welstandsbeleid**

Relatief

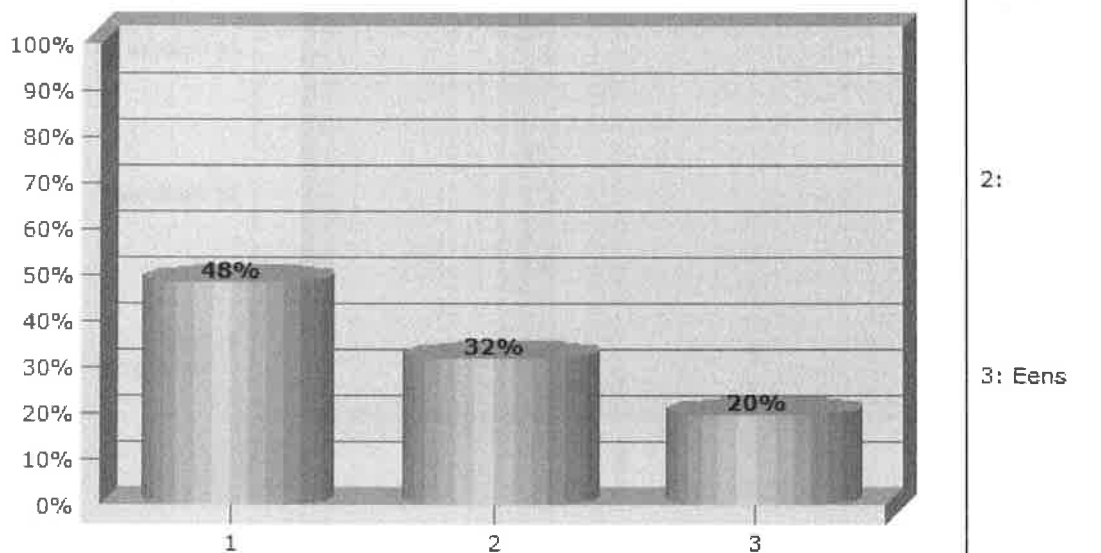
Absoluut

&lt;&lt; Pagina 6/7 &gt;&gt;

**Vraag 5.4**

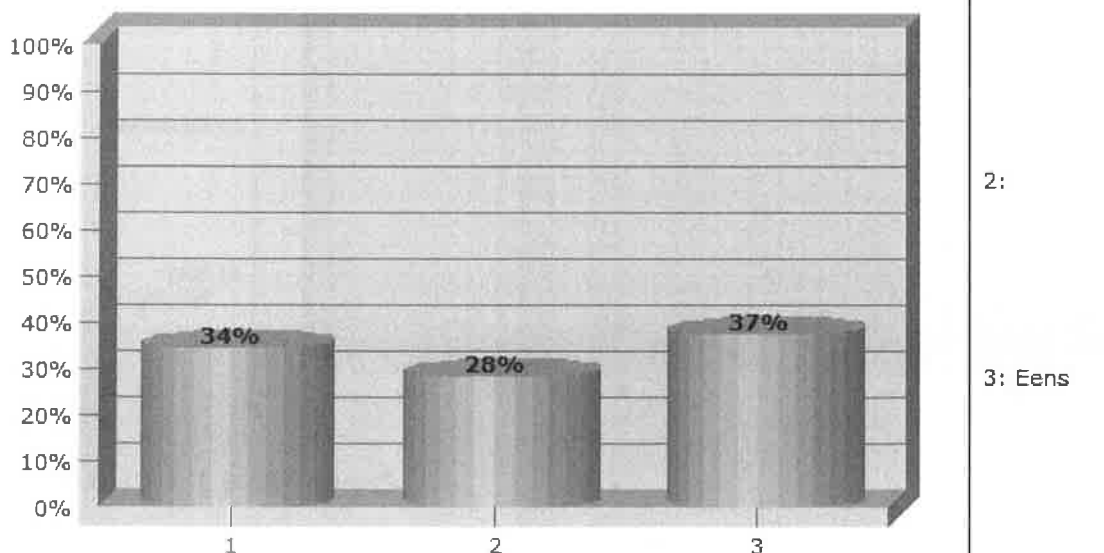
Ik vind dat mijn (over)buren moeten kunnen bouwen wat zij willen

SyncForce | SurveyWorld

**Gemiddeld: 1.7****Vraag 5.5**

Ik vind dat mijn (over) buren hun huis in elke kleur moeten kunnen schilderen die zij willen

SyncForce | SurveyWorld

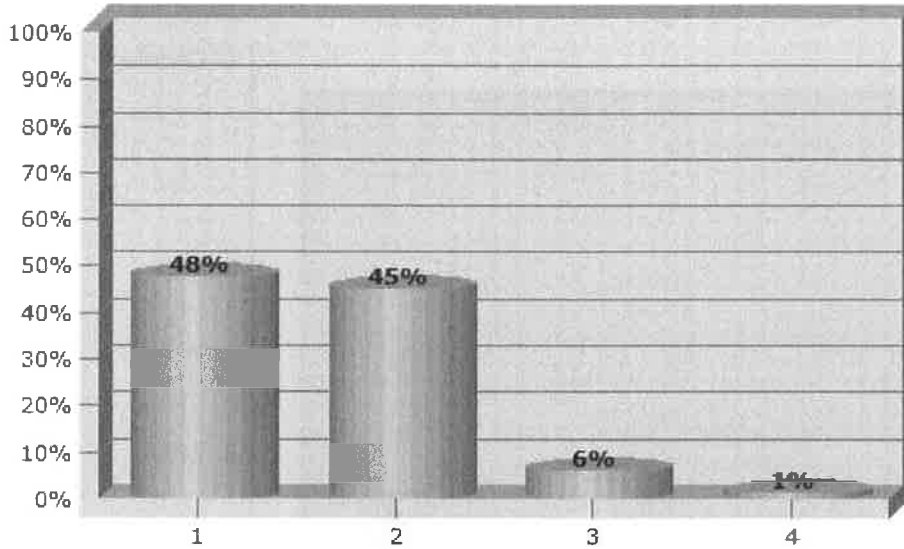
**Gemiddeld: 2.0****Vraag 6**

Welke aspecten zijn voor u, als inwoner, belangrijk wanneer de gemeente nieuw welstandsbeleid opstelt?

**Vraag 6.1**

Heldere structuur/opbouw van het beleid

SyncForce | SurveyWorld

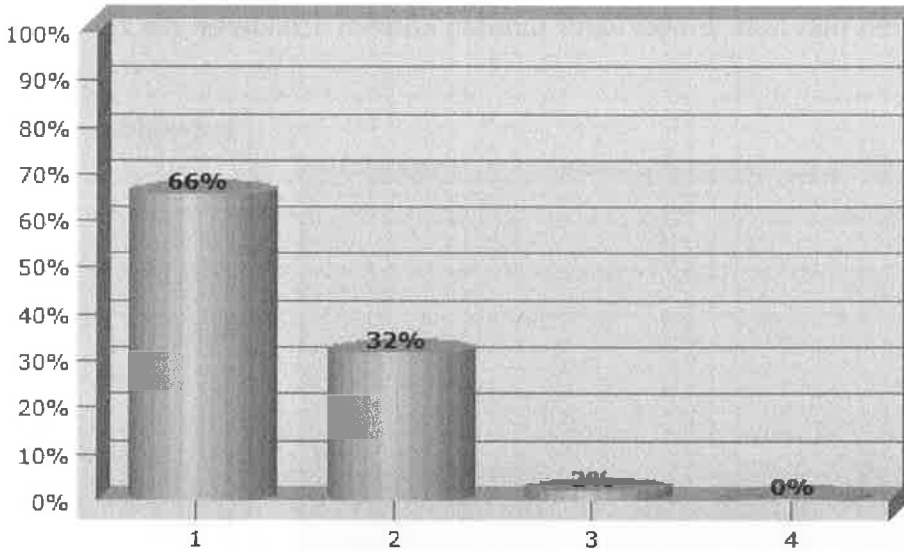


- 1: Heel belangrijk
- 2: Belangrijk
- 3: Neutraal
- 4: Niet belangrijk

**Vraag 6.2**

Helder taalgebruik/leesbaarheid

SyncForce | SurveyWorld



- 1: Heel belangrijk
- 2: Belangrijk
- 3: Neutraal
- 4: Niet belangrijk

**Resultaten voor: Weldstandsbeleid**



Relatief

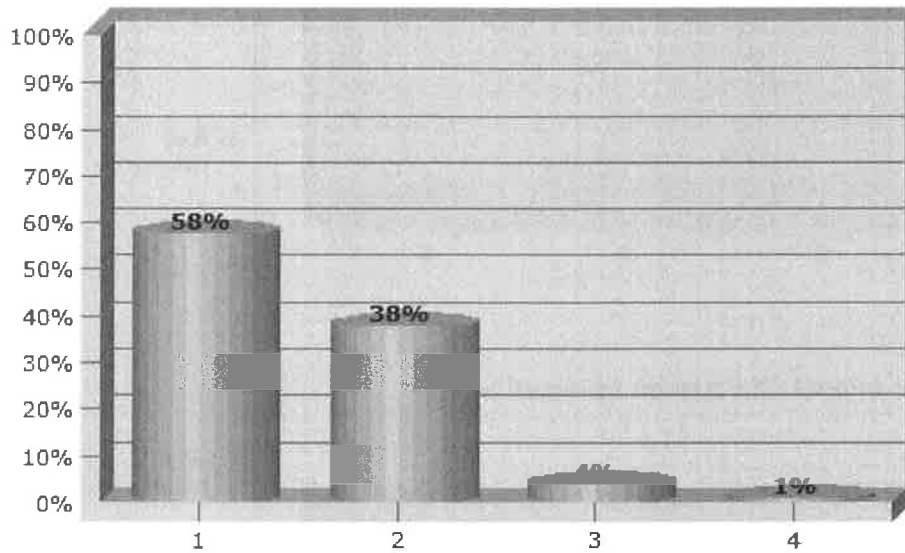
Absoluut

<< Pagina 7/7

**Vraag 6.3**

Duidelijke criteria

SyncForce® SurveyWorld®

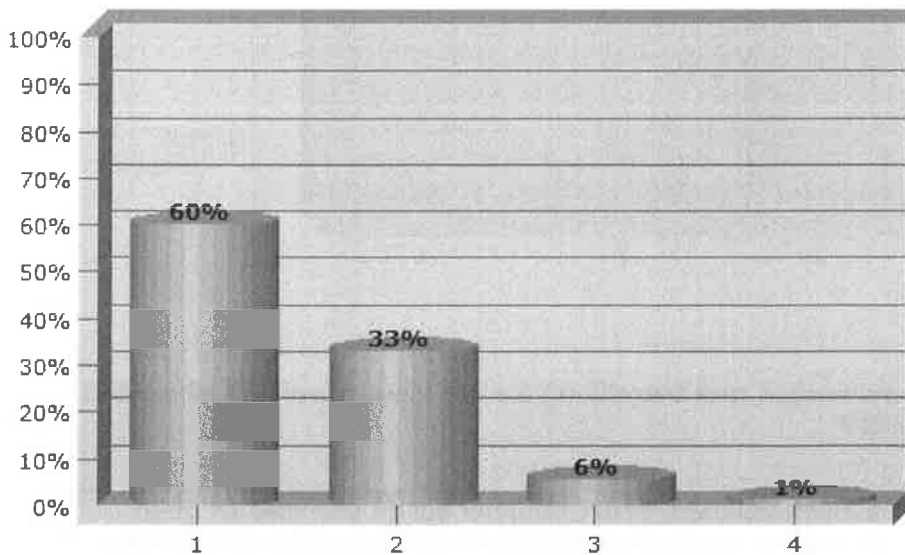


- 1: Heel belangrijk
- 2: Belangrijk
- 3: Neutraal
- 4: Niet belangrijk

**Vraag 6.4**

Eenduidige criteria (criteria spreken elkaar niet tegen)

SyncForce® SurveyWorld®

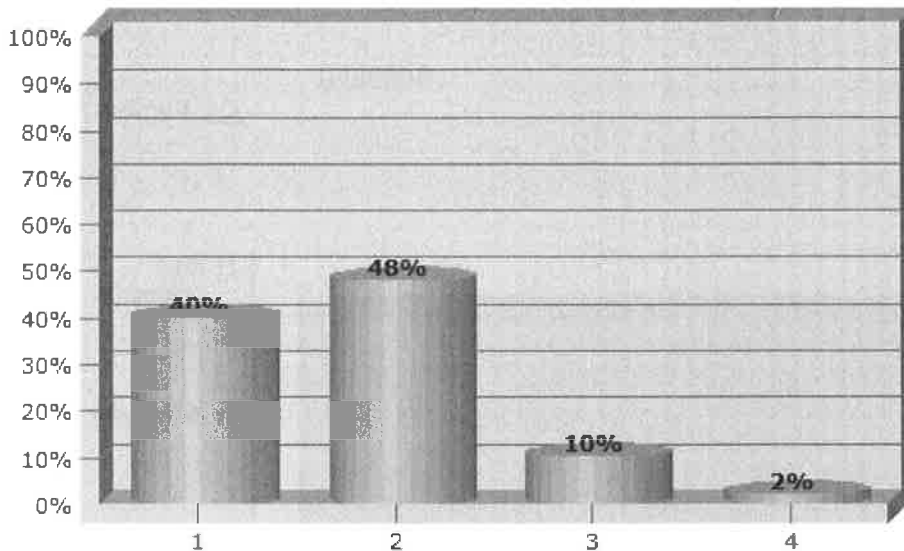


- 1: Heel belangrijk
- 2: Belangrijk
- 3: Neutraal
- 4: Niet belangrijk

**Vraag 6.5**

Duidelijke illustraties (foto's/kaartmateriaal)

SyncForce | SurveyWorld

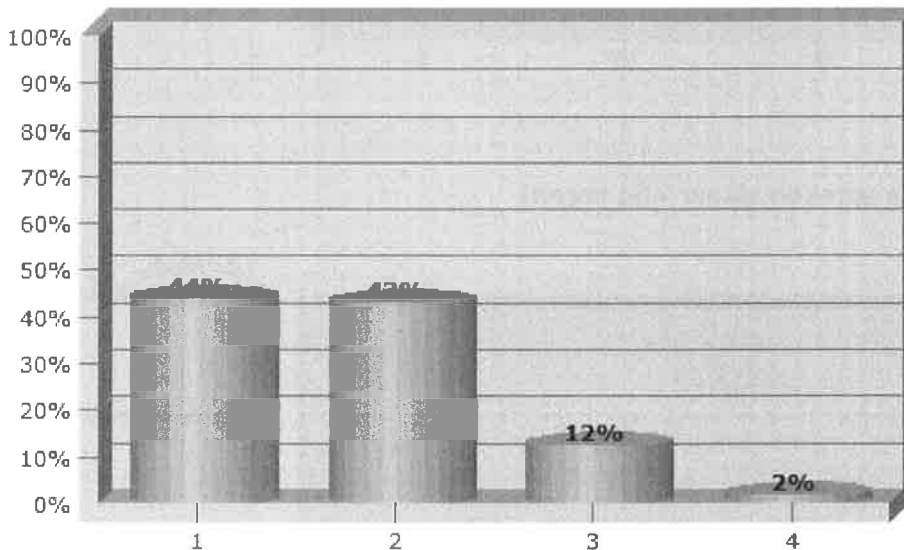


- 1: Heel belangrijk
- 2: Belangrijk
- 3: Neutraal
- 4: Niet belangrijk

**Vraag 6.6**

Digitaal benaderbaar, door middel van zoeken op eigen adres

SyncForce | SurveyWorld



- 1: Heel belangrijk
- 2: Belangrijk
- 3: Neutraal
- 4: Niet belangrijk

**Vraag 7**

Heeft u nog suggesties/opmerkingen met betrekking tot het nieuwe welstandsbeleid of leerpunten voor de gemeente?

een bouwwerk moet aan die eisen voldoen, zodat de belendende percelen er geen  
 1.als het mogelijk is meer strengere regels voor plaatsen van onooglijke schuttingen ^  
 3keer n vergunning aangevraagd voor t zelfde opject, buren kunnen zonder  
 Aandachtspunt: verommeling van de Steenwijkerkamp proberen te voorkomen. v  
 Aanvulling vraag 5: de uitbouw moet wel passen bij de stijl van het huis. Algemeen:

DOWNLOAD

VOLLEDIGE TEKST