



Openbare Werken

15 januari 2014



| | |
|------------|--|
| Bijlage 1: | Overzicht werkzaamheden wegen |
| Bijlage 2: | Overzicht werkzaamheden water en kunstwerken |
| Bijlage 3: | Overzicht werkzaamheden riolering |
| Bijlage 4: | Beheerkalenders |
| Bijlage 5: | Jaaropdracht Serviceburo |
| Bijlage 6: | Overzichtstekening |

Bijlage 1: Werkzaamheden wegen

Onderhoudslijst groot onderhoud asfalt 2014

| Kern/Wijk | Straatnaam | Wegvak informatie | Strook | Maatregelgroep |
|-------------------|------------------------------|--|--------|------------------------|
| Baarlo | Baarlo | Kuinderdijk - Einde weg | RB | Reparatie en slijtlaag |
| Sint Jansklooster | Barsbeek | Heetveld - Oppen Swolle | RB | Reparatie en slijtlaag |
| Sint Jansklooster | Barsbeek | Poepershoeke - Heetveld | RB | Overlagen |
| Sint Jansklooster | Barsbeek | Kloosterweg - Poepershoeke | RB | Overlagen |
| Belt Schutsloot | Belterweg | begin asfalt - Kerklaan | RB L | Overlagen |
| Giethoorn | Beulakerweg | hsnr 50 en 75 - Kerkweg | RB | Overlagen |
| Giethoorn | Beulakerweg | T - Splitsing - hsnr 50 en 75 | RB | Overlagen |
| Giethoorn | Beulakerweg | hsnr 23 - T-splitsing | RB | Reparatie en slijtlaag |
| Ossenzijl | Burgemeester van der Veenweg | Kombord Ossenzijl - hsnr 28 | RB | Slijtlaag |
| Ossenzijl | Burgemeester van der Veenweg | Hoofdstraat - Kombord Ossenzijl | RB | Overlagen |
| Steenwijk | Gagelsweg | Schansweg - rotonde | FP | Overlagen |
| Ossenzijl | Hagenbroekweg | kruising Breeweersepad - Einde asfalt | RB | Reparatie en slijtlaag |
| Sint Jansklooster | Kadoelen | overgang van verharding - Dennenbos | RB | Slijtlaag |
| Steenwijk | Nieuwe Onnastraat | to no 79 (L) - Onnase Doodweg | FP | Overlagen |
| Steenwijk | Oostermeenthepad | Oostermeenterand draaipunt - Oerthepad | FP | Reparatie en slijtlaag |
| Steenwijk | Oostermeenthepad | T-splitsing vak 1 - 1e zijpootje richting wijk | FP L | Reparatie en slijtlaag |
| Steenwijk | Oostermeenthepad | 1e zijpootje richting wijk - 2e zijpootje richti | FP L | Reparatie en slijtlaag |
| Steenwijk | Oostermeenthepad | R fp R richting rotonde - fp Woldmeenthe | FP | Reparatie en slijtlaag |
| Steenwijk | Paasweide | No 37 + - No 11 | VP | Reparatie en slijtlaag |
| Tuk | Tukseweg | Hooijdijk + - nr. 89 - | RB R | Overlagen |
| Eesveen | Van Karnebeeklaan | 350 m - no. 7c | RB | Reparatie en slijtlaag |
| Eesveen | Van Karnebeeklaan | bocht naar R - 350 m | RB | Reparatie en slijtlaag |
| Eesveen | Van Karnebeeklaan | Dwarsweg - nr 7 | FP | Reparatie en slijtlaag |
| Steenwijk | Veenlanden | no 32-34 - Stuwwal | VP | Overlagen |
| Steenwijk | Veenlanden | no 15-17 - Stuwwal | VP | Overlagen |
| Steenwijk | Veenlanden | no 64-66 - Einde weg | VP | Overlagen |
| Giethoorn | Veldweg | Kerkweg - hsnr 16 | VP LL | Overlagen |
| Blokzijl | Vollenhoofsedijk | Afslag Duinigesteege - hsnr 3 | RB L | Reparatie en slijtlaag |
| Vollenhove | Wendelerweg | Oppen Swolle - einde weg | RB | Overlagen |
| De Pol | Woldweg | Barsbeek - Arembergerweg | RB | Slijtlaag |
| Sint Jansklooster | Poepershoeke | Heetveld-Barsbeek | RB | Reparatie en slijtlaag |
| Sint Jansklooster | Poepershoeke | Heetveld-Barsbeek | RB R | Overlagen |
| Kallenkote | Kallenkote | Kallenkote - Gemeente grens | FP | Reparatie en slijtlaag |
| Steenwijk | de Kampzoom | Onnase doodweg - G W Stroinkweg | RB | Slijtlaag |

Onderhoudslijst groot onderhoud elementen 2014

| Kern/Wijk | Straatnaam | Wegvak informatie | Strook | Maatregelgroep |
|--------------------|------------------------------|---|--------|-------------------------------|
| Giethoorn | De Berken | hsnr 30 - De Elzen | PS L | Gedeeltelijk herstraten |
| Giethoorn | De Berken | hsnr 30 - De Elzen | VP L | Gedeeltelijk herstraten |
| Blokzijl | Groenestraat | Kuinderstraat - hsnr 40 | VP L | Gedeeltelijk herstraten |
| Blokzijl | Groenestraat | Kuinderstraat - hsnr 40 | PS L | Gedeeltelijk herstraten |
| Blokzijl | Groenestraat | Kuinderstraat - hsnr 40 | RB | Herstraten |
| Blokzijl | Groenestraat | hsnr 40 - Noorderkade | RB | Herstraten |
| Sint Jans klooster | Kadoelen | Oppen Swolle - overgang van verharding | RB | Gedeeltelijk herstraten |
| Vollenhove | Kerkplein | einde asfalt - Kerkstraat | PS L | Herstraten |
| IJsselham | Lakeweg | inrit rechts hsnr 9 / 10 / 11 - einde weg | RB | Herstraten |
| Steenwijk | Oostercluft | no 306 - eind (L) | VP R | Gedeeltelijk herstraten |
| Steenwijk | Oostercluft | tegenover nr 298 - eind | PS R | Gedeeltelijk herstraten |
| Steenwijk | Oostercluft | no 376 - nr 306 | VP L | Gedeeltelijk herstraten |
| Steenwijk | Oostercluft | no 376 - nr 306 | PS L | Gedeeltelijk herstraten |
| Steenwijk | Oostercluft | tegenover 394 - nr 54 | RB | Gedeeltelijk herstraten |
| Steenwijk | Oostercluft | nr 520 - eind | RB | Gedeeltelijk herstraten |
| Steenwijk | Oostercluft | nr 520 - eind | PS R | Gedeeltelijk herstraten |
| Steenwijk | Oostercluft | naast 101 - eind (nr 81 | RB | Gedeeltelijk herstraten |
| Steenwijk | Oostercluft | nr 89 - eind | RB | Gedeeltelijk herstraten |
| Steenwijk | Oostercluft | nr 416 - no 2 | PS R | Gedeeltelijk herstraten |
| Steenwijk | Oostercluft | naast 101 - eind (nr 81 | PS R | Gedeeltelijk herstraten |
| Steenwijk | Oostercluft | Middenweg - no 452 | PS R | Gedeeltelijk herstraten |
| Zuidveen | Overegge | Zuidveensweg (t.o. nr. 69) - RB naar R | IR R | Gedeeltelijk herstraten |
| Blokzijl | Prins Willem Alexanderstraat | Pr Mauritsstraat - Einde Weg | VP R | Gedeeltelijk herstraten |
| Blokzijl | Prins Willem Alexanderstraat | Pr Mauritsstraat - Einde Weg | VP L | Gedeeltelijk herstraten |
| Steenwijk | Prinses Margrietstraat | nr 31 - Beatrixstraat | RB B | Gedeeltelijk herstraten |
| Steenwijk | Prinses Margrietstraat | T-kruising - no 1 (L) | VP L | Gedeeltelijk herstraten |
| Steenwijk | Prinses Margrietstraat | no 1 + - nr 31 | RB B | Gedeeltelijk herstraten |
| Steenwijk | Westercluft | nr 140 L - eind | VP L | Gedeeltelijk herstraten |
| Steenwijk | Westercluft | nr 140 R - eind | VP R | Gedeeltelijk herstraten |
| Steenwijk | Westercluft | nr 140 R - eind | VP L | Gedeeltelijk herstraten |
| Steenwijk | Westercluft | nr 94 - eind | RB | Gedeeltelijk herstraten |
| Steenwijk | Westercluft | nr 168 - nr 94 | VP R | Gedeeltelijk herstraten |
| Steenwijk | Westercluft | nr 168 - nr 140 | RB | Gedeeltelijk herstraten |
| Steenwijk | Westercluft | naast 88 - nr 168 + | VP R | Gedeeltelijk herstraten |
| Steenwijk | Westercluft | no 2 - no 88 | VP L | Gedeeltelijk herstraten |
| Steenwijk | Westercluft | tengenoever 12 - eind | RB | Gedeeltelijk herstraten |
| Steenwijk | Westercluft | tengenoever 12 - eind | PS R | Gedeeltelijk herstraten |
| Steenwijk | Westercluft | Middenweg - no 2 | VP R | Gedeeltelijk herstraten |
| Steenwijk | Westercluft | nr 140 L - eind | VP R | Gedeeltelijk herstraten |
| Steenwijk | Westercluft | nr 94 - eind (L) | PS R | Gedeeltelijk herstraten |
| Steenwijk | Westercluft | nr 94 - eind (L) | PS L | Gedeeltelijk herstraten |
| Steenwijk | Westercluft | no 2 - no 88 | VP R | Gedeeltelijk herstraten |
| Steenwijk | Westercluft | nr 94 - eind | VP R | Herstraten |
| Wanneperveen | Veneweg | van Blankenweg - Veldweg | RB | Herstraten |
| Wanneperveen | Veneweg | van Blankenweg - Veldweg | VP R | Herstraten |
| Wanneperveen | Veneweg | van Blankenweg - Veldweg | VP L | Herstraten |
| Wanneperveen | Veneweg | Urkerpad - van Blankenweg | BH | Gedeeltelijk herstraten |
| Wanneperveen | Veneweg | Urkerpad - van Blankenweg | RB B | Verbeteren vlakheid elementen |
| Wanneperveen | Veneweg | Urkerpad - van Blankenweg | VP L | Herstraten |
| Wanneperveen | Veneweg | Urkerpad - van Blankenweg | VP R | Herstraten |

Bijlage 2: Werkzaamheden Water en Kunstwerken

Bruggen

| Kern | Kunstwerk | Code | Maatregel | Budget (x € 1000) |
|------------------|-----------------------------------|--------------|---|----------------------|
| Diverse Kernen | Diverse | Nvt | Diverse maatregelen houtwerk, betonwerk, conserveringswerkzaamheden en slijtlagen nader te specificeren | 25 |
| Diverse Kernen | Diverse | Nvt | Kosten inrichting beheersysteem en licentiekosten | 15 |
| Diverse Kernen | 3 bediende bruggen | Nvt | Onderhoudscontract electro-mechanisch onderhoud | 10 |
| Diverse Kernen | Overige beweegbare bruggen | Nvt | Onderhoud electro-mechanisch en smeerkosten | 10 |
| Diverse Kernen | Diverse | Nvt | Technische inspectie kunstwerken | 25 |
| Diverse Kernen | Diverse | Nvt | Winterwerk afname uren NW-groep | 5 |
| Diverse Kernen | Diverse | Nvt | kostenafdracht derden | 5 |
| Diverse Kernen | Diverse | Nvt | huur voorzieningen | 2 |
| Kuinre | Bruggen | | Conserveren van bruggen | 20 |
| Ossenzijl | Fiets- voetbruggen | | Houtreparaties en schilderen leuningen | 15 |
| Dwarsgracht | Draaibrug D-32 | D-32 | Vernieuwen landhoofden, op- en afritten, dek en leuningen conserveren. | 25 |
| Belt Schutsloot | 2 bruggen | | Op basis van rapportage Jansen Venneboer 2013 | 40 |
| Steenwijk | Fiets- voetbruggen Meenthe | STBV53 tm 57 | Reparaties fiets-voetbruggen: metselwerk landhoofden, slijtlagen en aansluitende verharding | 20 |
| Steenwijk | Fietsvoetbruggen Meenthe | STBV53 tm 57 | Conserveren liggers overspanning en leuningen fiets-voetbruggen. | 10 |
| Steenwijk | Tunnel Schansweg | | Totale conservering hoofdzakelijk bestaande uit betonreparaties | 50 |
| Steenwijk | Fiets- voetbruggen Looijersgracht | Krimbrug | Conserveren leuningen | 15 |
| Scheerwolde | Kooibrug | | Renovatie volgend uit advies en onderzoeksrapporten 2013 | pm ¹⁾ |
| Diverse locaties | Diverse locaties | - | Onvoorzien/ad-hoc maatregelen (10% van budget) | 35,5 |
| Totaal | | | | 328 |

1) geraamde kosten € 150K (investering)

| Kern | Kunstwerk | Code | Maatregel | Budget (x € 1000) |
|-------------|--------------|--------|--------------------------------------|----------------------|
| Dwarsgracht | Pontje Jonen | JOVV01 | Onderhoud winterpontje | 2 |
| Dwarsgracht | Pontje Jonen | JOVV01 | Onderhoud zomerpontje | 8 |
| Dwarsgracht | Pontje Jonen | JOVV01 | kosten stalling | 5 |
| Dwarsgracht | Pontje Jonen | JOVV01 | Baggeren vaargeul t.b.v. fietspontje | 5 |
| Dwarsgracht | Pontje Jonen | JOVV01 | onvoorzien | 5 |
| Totaal | | | | 25 |

Beschoeiing

| Omschrijving | Budget (x €1000) |
|--|---------------------|
| Giethoorn Bovenboersepad | 25 |
| Giethoorn, gedeelte tussen Molengat en Beulakerweg | 30 |
| Beschoeiing Bovenboereweg, 2e fase | 30 |
| Ossenzijl (Beschoeiing botenloods) | 10 |
| Reparatie ad-hoc diverse locaties | 10 |
| Onvoorziene kosten (10% van budget) | 11 |
| Totaal | 116 |

Havens

| Kern | Kunstwerk | Code | Maatregel | Budget (x €1000) |
|------------|---------------------|--------|---|---------------------|
| Giethoorn | Zuiderkluft | HGH001 | kopplanken en dekplanken vervangen | 5 |
| Giethoorn | Zuiderkluft | HGH001 | vingerpier vervangen | 5 |
| Giethoorn | Zuiderkluft | HGH001 | extra stroompalen langs zuidzijde afmeervoorzieningen | 3 |
| Vollenhove | Haven (Eiland) | HV0002 | trapjes aanbrengen | 1 |
| Vollenhove | Haven Vollenhove | HV0001 | per jaar 10 palen vervangen | 8 |
| Vollenhove | Haven Vollenhove | HV0002 | verlichting havenkantoor herstellen | 5 |
| Vollenhove | Haven Vollenhove | HV0001 | slijtlaag ophaalbrug, bedienbaarheid brug, dekplank brug herstellen | 4 |
| Vollenhove | Haven Vollenhove | HV0002 | palen naar benedenbrengen jaarlijks onderhoud | 1 |
| Blokzijl | De Havenkolk | HB0002 | bij Sas oplooplekplank vervangen | 2 |
| Blokzijl | De Havenkolk | HB0002 | dekplanken | 2 |
| Blokzijl | brug 2e haven | | richten | 2 |
| Oldemarkt | haven Oldemarkt | BZHV03 | bankje vervangen | 0,5 |
| Oldemarkt | haven Oldemarkt | HB0002 | vingersteigers zijn zwak | 4 |
| Steenwijk | Steenwijk | | schoonmaken brug | 1 |
| Steenwijk | Steenwijk | | gaten in beschoeiing/ aanmeerpaal herstellen | 1 |
| Onvoorzien | | | | 3,5 |
| Totaal | | | | 48 |

Recreatieve vijvers

| Omschrijving | Budget (x €1000) |
|--|---------------------|
| Jaarlijks reinigen recreatieve steigers | 5 |
| Jaarlijks onderhoud fonteinen in vijvers | 5 |
| Kostenafdracht derden | 2 |
| Maaien recreatieve voorzieningen buitengebied (4x per jaar) | 5 |
| Maaierwerkzaamheden sloten sportvelden | 5 |
| Diverse strandjes, onderhoud zwemstrandjes (Frezen/maaieren/profileren) | 10 |
| Giethoorn, Recreatie-eiland Bovenwijde GMRS01, Kosten exploitatie en onderhoud | pm ¹⁾ |
| Bestrijding exoten in vijvers | 25 |
| Bestrijding ratten en overig ongedierte rondom vijvers en waterwegen | 2 |
| onvoorzien, 10% van beschikbaar budget | 12,4 |
| Totaal | 71 |

1) kosten exploitatie eilandje Bovenwijde € 30.000,-

Bijlage 3: Werkzaamheden Riolering

| Investerings 2014 vGRP 2009-2015 | | | | |
|----------------------------------|--------------------------------------|-------------|---|--------------------|
| Grootboeknr. | Omschrijving | Jaar | Omschrijving | Invest. Budget |
| | Wateroverlast | | | |
| nieuw | Stedelijke wateropgave | 2014 | Maatregelen wateroverlast Stnwijk Grt Verlaat & rwa Het Dal | € 200.000 |
| nieuw | Maatregelen Waterplan | 2014 | Maatregelen verbeteren waterhuishouding Stadsgracht Stnwjk. | € 100.000 |
| | | | | |
| | Vervangen vrijverval riool | | | |
| nieuw | Vollenhove Voorpoort | 2014 | Vervangen riolering Vollenhove Voorpoort fase 4 | € 286.219 |
| nieuw | Steenwijk Het Dal | 2014 | Vervangen riolering Steenwijk Het Dal excl.rwa | € 297.062 |
| | | | | |
| | Vervangingen drukriolering | | | |
| nieuw | Vervangen mingemalen | 2014 | Vervangen minigemalen electro mechanisch | € 336.800 |
| nieuw | Vervangen mingemalen | 2014 | Vervangen minigemalen bouwkundig | € 93.100 |
| nieuw | Vervangen gemalen | 2014 | Vervangen gemalen electro mechanisch | € 94.300 |
| nieuw | Vervangen gemalen | 2014 | Vervangen gemalen bouwkundig | € 37.400 |
| | | | | |
| | Vervangingen randvoorzienngen | | | |
| nieuw | Vervangen randvoorzienngen | 2014 | Vervangen randvoorzienngen electro mechanisch | € 189.352 |
| | | | | |
| Totaal | vGRP 2014 | | | € 1.634.233 |

| Exploitatie 2014 vGRP 2009-2015 | | | | vGRP 2014 |
|------------------------------------|--|-------|---------------------------------------|------------------|
| Grootboeknr. | Omschrijving | Taak | Omschrijving | Budget 2014 |
| 67221012 | Riolering (onderzoek) | | | |
| 34348 | | 72204 | berekeningen | € 15.585 |
| | | | | € 15.585 |
| 67221013 | Riolering (planvorming) | | | |
| 34348 | | 72206 | operationeel programma | € 15.215 |
| 34348 | | 72208 | operationaliseren waterplan | € 13.380 |
| 34348 | | 72214 | overig | € 20.485 |
| | | | | € 49.080 |
| 67221014 | Riolering (onderhoud) | | | |
| 34348 | | 72215 | reinigen en herstellen straatkolken | € 57.135 |
| 34348 | | 72216 | reinigen vrijverval riolering | € 41.555 |
| 34348 | | 72217 | obstakerls/wortels verwijderen | € 25.340 |
| 34348 | | 72218 | onderhoud gemalen | € 73.630 |
| 34348 | | 72219 | onderhoud minigemalen | € 100.000 |
| 34348 | | 72220 | onderhoud randvoorzieningen | € 7.500 |
| 34348 | | 72221 | onderhoud overstorten | € 10.390 |
| 34348 | | 72222 | onderhoud zinkers | € 7.500 |
| 34348 | | 72225 | repareren hoofdriolering | € 100.000 |
| 34348 | | 72231 | repareren aansluitleidingen | € 60.000 |
| 34348 | | 72226 | nader onderzoek vanuit inspecties | € 25.970 |
| 34338 | | 72228 | onderhoudsabonnementen | € 25.000 |
| 34338 | | 72229 | beheerpakket | € 5.000 |
| 34338 | | 72230 | IBA 's en Helofytenfilters | € 5.000 |
| | | | | € 544.020 |
| 67221015 | Riolering (onderzoek beheer) | | | |
| 34348 | | 72201 | inventarisatie | € 31.545 |
| 34348 | | 72202 | inspectie | € 31.405 |
| | | | | € 62.950 |
| 67221016 | Riolering (beleidsmatige planvorm.) | | | |
| 34348 | | 72207 | verbrede rioleringsplannen | € 57.900 |
| 34348 | | 72211 | aanpak wateroverlast vanuit waterplan | € 30.000 |
| | | | | € 87.900 |
| | | | | |
| | | | | |

| | | | | |
|-----------------|--|-------|-------------------------------------|--------------------|
| 67221018 | Riolering (beheersmatige planvorm.) | | | |
| 34348 | | 72209 | onderzoek foutieve aansluiting | € 40.390 |
| 34348 | | 72212 | opstellen grondwaterbeheerplan | € 2.500 |
| 34348 | | 72213 | onderzoek water op straat situaties | € 2.500 |
| | | | | € 45.390 |
| 62211010 | Waterwegen en waterkeringen | | | |
| 34334 | | 22101 | baggeren watergangen | € 575.325 |
| 34334 | | 22102 | onderhoud oeverbeschermingen | € 103.885 |
| 34334 | | 43200 | bijdrage aan waterschap | € 91.100 |
| 34334 | | 34334 | vegen | € 10.255 |
| 34334 | | 22103 | maaien en onderhouden sloten | € 103.885 |
| | | | | € 884.450 |
| 67221010 | Riolering | | | |
| 00614 | | | Afschrijving rioolinvesteringen | € 69.714 |
| 00616 | | | Rente rioolinvesteringen | € 64.181 |
| 31020 | | | Elektra | € 167.695 |
| 34220 | | | Recognities | € 685 |
| 34320 | | | Waterverbruik | € 735 |
| 34384 | | | Telefoonkosten | € 19.775 |
| 34399 | | | Overige kosten | € 23.605 |
| 42500 | | | Kwijtschelding | € 95.000 |
| 42500 | | | Overige inkomensoverdrachten | € 2.110 |
| | | | | € 443.500 |
| 67221019 | Riolering (OS) | | | |
| | | | Doorbelasting | € 3.460.930 |
| Totaal | vGRP 2014 | | vGRP 2014 Exploitatie | € 5.593.805 |

Bijlage 4: Beheerkalender wegen en riolering

Beheerkalender

Gemeente Steenwijkerland
Cluster wegen



Bestuurlijke kalender

Bestuurlijke kalender (Gert)
- Opstellen opdrachtformulieren (Gert)

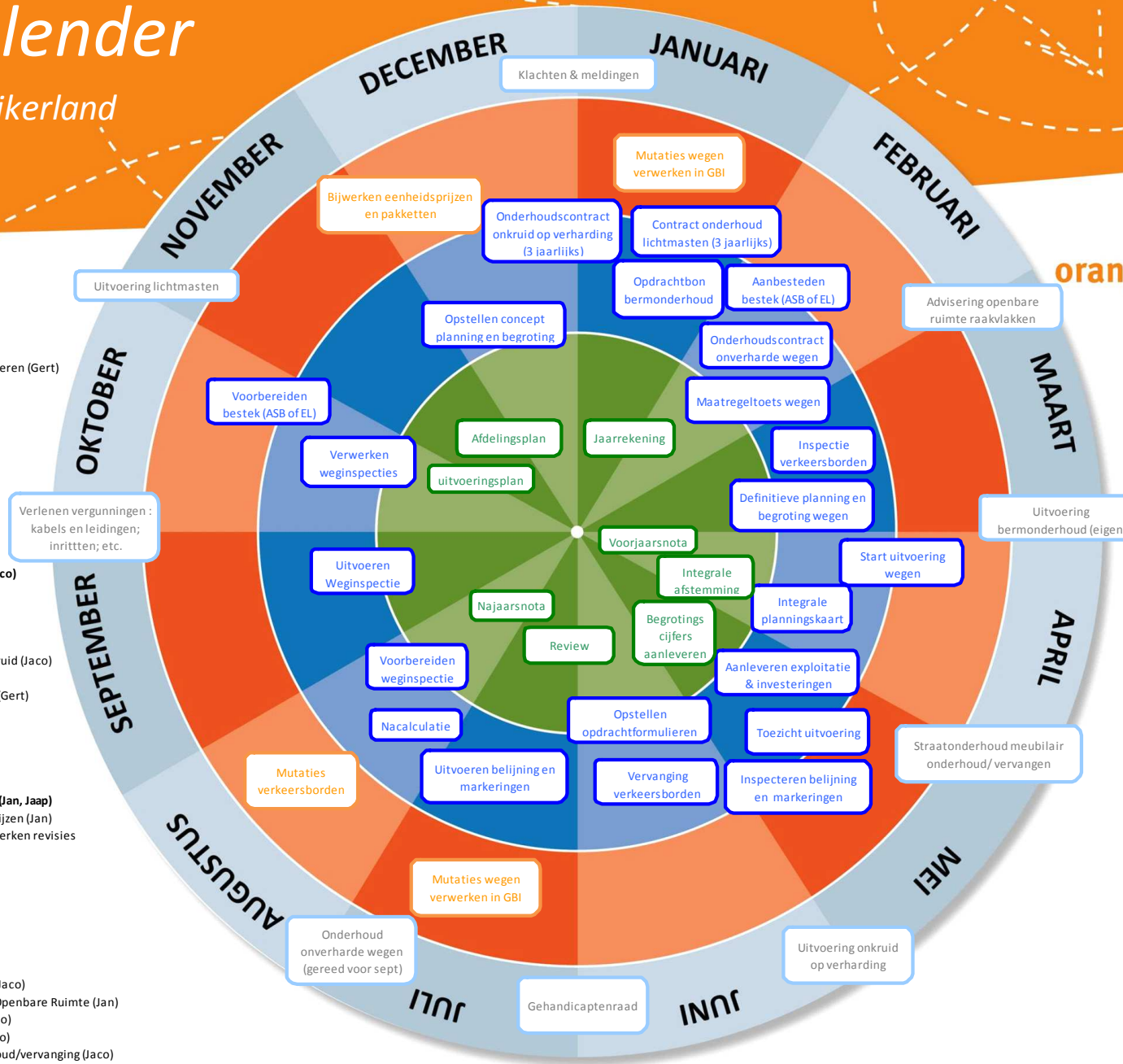
Werk kalender

Werkkalender (Jan, Jaap, Jaco)
- Wegen en belijning (Jan)
- Verkeerstekens (Jaap)
- Lichtmasten (Jan)
- Toezicht (Jaco)
- Onderhoudscontract onkruid (Jaco) (1 x per 4 jaar)
- Integrale planningskaart (Gert)

Software en Data kalender

Software en Data kalender (Jan, Jaap)
- Actualiseren eenheidsprijzen (Jan)
- Mutaties wegen en verwerken revisies (Jan)
- Mutaties borden (Jaap)

Jaarrondwerkzaamheden
- Zandwegen onderhoud (Jaco)
- Advisering raakvlakken Openbare Ruimte (Jan)
- Klachten/Meldingen (Jaco)
- Gehandicaptenraad (Jaco)
- Straatmeubilair onderhoud/vervanging (Jaco)
- Verlenen vergunningen kabels en leidingen ..



Beheerkalender Cluster Riolering

Bestuurlijke kalender



- Taakveld Robert**
- Jaarrekening
 - Voorjaarsnota
 - Begrotingscijfers aanleveren
 - Najaarsnota
 - Integrale afstemming
 - Afdelingsplan
 - Review
 - Uitvoeringsplan

Werkkalender

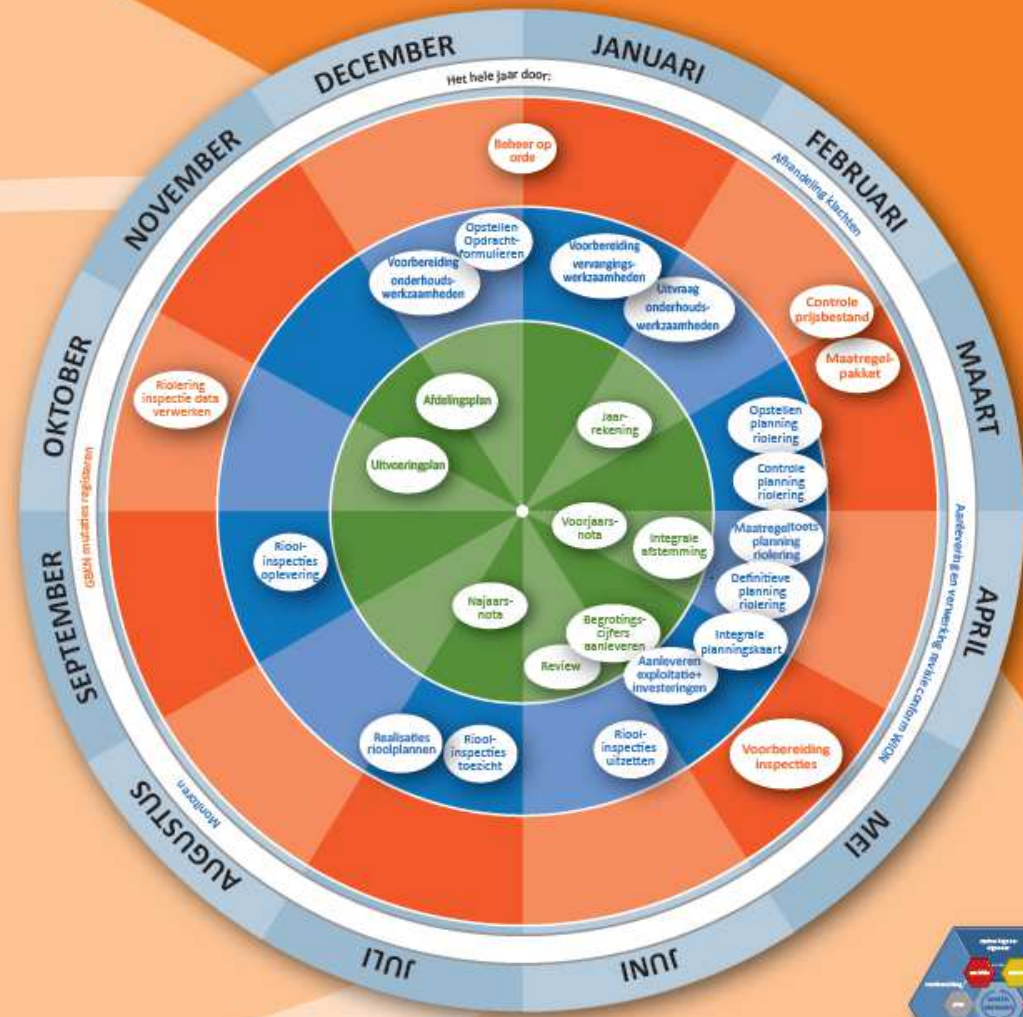


- Taakveld Tjerk**
- Planning riolering
 - Maatregeltoets riolering
 - Aanleveren exploitatie+investeringen
- Taakveld Tjerk & Bert**
- Onderhoudswerkzaamheden
 - Rioolinspectie
 - Vervangingswerkzaamheden
- Taakveld Frans**
- Rioolplannen

Beheersysteemkalender



- Taakveld Tjerk**
- Beheersysteem op orde
 - Eenheidsprijzen actualiseren
 - Kaders (maatregelpakket)
 - Voorbereiden inspecties
 - Inspecties verwerken



Jaaropdracht Serviceburo snoei, inboet en bemesting openbaar groen

De hieronder genoemde groentypen worden beheerd door het Serviceburo. In een aantal gevallen betreft het een deel van het totale onderhoudspakket. Per groentype wordt aangegeven wat er van het Serviceburo wordt verlangd en in welke periode het werk moet worden uitgevoerd.

Groentypen (gedeeltelijk) in onderhoud bij het Serviceburo:

- H111; haag langzaamgroeiend
- H112; haag snelgroeiend
- H211; bodembedekkende heesters
- H212; bodembedekkers
- H221; heesters
- H222; rozen
- H240; klimplanten
- solitaire heesters in beplantingsvakken

1. Haag langzaamgroeiend (h111)

Jaarlijks worden deze hagen eenmaal geknipt in september. Hierbij worden de grote lengtes machinaal geknipt en worden de kleinere en moeilijk bereikbare plekken met de heggenschaar geknipt.

2. Haag snelgroeiend (h112)

Deze hagen worden tweemaal per jaar geknipt. De grotere lengtes worden machinaal geknipt en de moeilijk bereikbare plaatsen en kleinere hagen met een handheggenschaar. De kniprondes zijn direct na de langste dag en half september.

3. Bodembedekkende heesters (h211)

De werkzaamheden bestaan uit:

- Snoeien van hinderlijk overkokende randen in periode juni- juli.
- een maal per 3 a 4 jaar (soortafhankelijk) afzetten van het gehele plantvak in periode maart.
- Inboeten beplanting
- Bemesten van plantvakken in maart of april
- Indien noodzakelijk chemisch bestrijden van hardnekkige wortelonkruiden

4. Bodembedekkers (h212)

- Toppen van beplanting in maart en eventueel in juli bij snelgroeiende soorten.
- snoeien van overkokende randen in juni juli.
- Indien noodzakelijk chemisch bestrijden van hardnekkige wortelonkruiden

5. Heesters.

Hier worden de vakbeplantingen bedoeld. Voor solitaire heesters zie punt 8.

De werkzaamheden bestaan uit:

- een maal per 8 jaar afzetten van plantvak.
- Indien noodzakelijk chemisch bestrijden van hardnekkige wortelonkruiden
- Snoeien van overkokende randen in maart en eventueel in juli.

6. Rozen

De werkzaamheden bestaan uit:

- terugzetten (waar nodig) van de plantvakken in april
- bemesten van rozenvakken door het inbrengen van compost begin april.
- Indien noodzakelijk chemisch bestrijden van hardnekkige wortelonkruiden
- snoei van randen in juni juli, waar nodig.

7. Klimplanten

Werkzaamheden voor klimplanten langs hekwerken en solitaire klimmers;

- begeleiden langs hekwerken.
- snoeien na de langste dag.

8. Solitaire heesters.

Betreft hier heesters die als aanvulling in bodembedekkers of bodembedekkende heesters zijn aangeplant.

- soort afhankelijke snoei eens in de 4 a 5 jaar;
- snoei van heesters in een voor de soort geschikte periode, als richtlijn na de langste aanhouden.
- Niet te rigoureuus uitvoeren maar afstemmen op de soort en op basis van de vakkennis van de groentechnisch medewerker.

Jaaropdracht extensief maaien

Werkomschrijving extensief maaien Bureau Uitvoering.

Het werk bestaat in hoofdzaak uit:

- klepelen van fietspaden in gemeentelijk eigendom
- maaien en afvoeren van grasvelden en bermen in de bebouwde kom
- maaien en afvoeren van hondenuitlaatstroken

Fietspaden.

In de gemeente zijn verschillende fietspaden in gemeentelijk eigendom. De bermen langs de fietspaden worden 3 maal per jaar geklepeld. Hierbij blijft het maaisel liggen. De bermen worden gemaaid in mei, half juli, en oktober.

Hoeveelheid: 346.549 m²

Beschrijving: Maaien bermen en taluds, maaisel keuzen en laten liggen; freq. 3 maal per jaar; periode zie schema extensief maaien.

Bermen in de bebouwde kom.

De bermen in de bebouwde kom worden 2 maal per jaar gemaaid en afgevoerd. Het maaisel blijft hierbij maximaal een week liggen en wordt dan geperst en afgevoerd. In de bijlage zijn de locaties van het maaien opgenomen. Periode van maaien: week 22 tot 27 en week 35 tot 40. Na het maaien en afvoeren worden de obstakels en bomen vrij gemaaid. De obstakels worden na iedere ronde gemaaid en de bomen alleen na de eerste ronde.

Hoeveelheid: 278.349 m²

Beschrijving: maaien bermen en taluds, verzamelen en afvoeren maaisel. Freq. 2 maal per jaar. Periode zie schema extensief maaien

Hondenuitlaatstroken

De hondenuitlaatstroken worden 4 maal per jaar gemaaid en het maaisel wordt afgevoerd. Het maaisel blijft enkele dagen liggen voordat dit geperst wordt. De balen worden afgevoerd naar een verwerkingsbedrijf. De maairondes zijn week 17, 24, 32 en week 40. Het bijmaaien van de obstakels en bomen gebeurt in dezelfde perioden als bij de bermen.

Hoeveelheid: 91.012 m²

Beschrijving: maaien bermen en taluds, maaisel verzamelen en afvoeren naar stortlocaties bermen.

Freq: 4 maal.

Periode: zie schema extensief maaien

Hooien.

Enkele stroken gras rondom Steenwijk worden 1 maal per jaar in september gehooid. Dit zijn brede stroken berm waarin al veel kruiden voorkomen. Het gras op de taluds rond de fietstunnel in de Schansweg, kruising Ruxveenseweg en Oldemarktseweg in Tuk en Paddepoel.

Het gras wordt gemaaid, blijft een week liggen en wordt dan afgevoerd. Het hooien vindt plaats in september en eventueel half juli. De obstakels en bomen die in deze stroken staan worden niet bijgemaaid. De wegkanten worden tweemaal per jaar gemaaid/geklepeld en het bijmaaien gebeurt in dezelfde ronde.

Kruidige vegetatie op natuurspeelplekken.

In de gemeente zijn in 2011 en 2012 vijf natuurspeelplekken aangelegd. Op drie van de vijf plekken moeten vegetaties 2 maal per jaar worden gemaaid. De natuurspeelplekken aan de Hazelaar in Giethoorn, de Pasmansweg te Tuk en het natuurontdekkpad in het Broekslagenbos, bevatten dergelijke extensieve stroken. Deze kruidenvegetaties worden in dezelfde periode als de bermen in de bebouwde kom gemaaid.

Uitmaaien kleine locaties verspreid door gemeente.

Verspreid in de gemeente staan objecten die voor onderhoud of gebruik daarvan uitgemaaid moeten worden. Het gaat om ca 100 bankjes en picnic tafels, tien rioolgemaal en een tiental toeristische informatiepunten. Deze locaties worden zes maal per jaar uitgemaaid. Het maaien start eind april en gebeurt dan om de vier tot zes weken, afhankelijk van de groei van het gras.

Hoeveelheid: ca 100 stuks bankjes en picknickplaatsen, een tiental gemalen en ca. 30 Waterrijk structuren
Beschrijving: het maaien van een pad vanaf de weg tot en rondom het object met bosmaaier. Maaisel laten liggen.

Freq: 6 maal per jaar; vanaf eind april, tot max. oktober.

Handmatig maaien rotondes en kleine percelen.

Enkele rotondes en kleine velden worden met de vingerbalk gemaaid. Na ca. een week wordt het maaisel afgevoerd naar een dichtbij zijnde stortlocatie.

Hoeveelheid: 1470 m²

Beschrijving: maaien bermen en taluds met 1-assige trekker, harken en afvoeren van maaisel naar stortlocatie.

Freq: 2 maal per jaar; week 31 (laatste week voor de bouwvakantie) en ca week 40 (week voor herfstvakantie)

Alle te maaien vegetaties zijn op tekeningen weergegeven en te vinden op de G-schijf:

G:\GW2001\Opslag\OW\Opwe ingenieursbureau\0 Cluster Groen en Spelen\Henrie Mulder\Berm en Sloten bestek\extensief bibeko

Naast de bovengenoemde periodes is ook in het schema 'Registratie onderhoudsrondes extensief gras gemeente Steenwijkerland' de gewenste maaiperiode te lezen.

Jaaropdracht onderhoud speeltoestellen Serviceburo.

Werkzaamheden onderhoud speelvoorzieningen

De werkzaamheden voor ca 1000 speeltoestellen, sporttoestellen en zandbakken bestaan voornamelijk uit;

Dagelijks onderhoud, veiligheidsinspectie en dagelijkse controle van toestellen en omgeving.

Het plaatsen van nieuwe toestellen.

Reinigen en aanvullen van zandbakken.

Onderhoud en reparatie van ondergronden.

Invoeren en bijhouden van digitale gegevens over speeltoestellen in beheerpakket.

Urencalculatie benodigde uren boomonderhoud en inspectie Serviceburo

| | aantal | |
|---|--------|------|
| <i>Boombeheer</i> | | |
| Klimwerkzaamheden boombeheer | st | 140 |
| Vellen bomen | st | 100 |
| Snoei vorm, knot en leibomen | st | 700 |
| Water geven nazorg +/- 8 maal | st | 500 |
| Vta controle | st | 7500 |
| Herplant bomen | st | 250 |
| Begeleidingssnoei en verwijderen opslag | st | 750 |
| <i>Roeken</i> | | |
| Beheer Roekenoverlast | h | 80 |
| <i>Eikenprocessierups</i> | | |
| Monitoren van nesten na meldingen | | |
| totaal | | |

Jaaropdracht Riolering

Onderhoud gemalen (67221014/34348/72218)

De gemeente Steenwijkerland heeft 145 gemalen in beheer en onderhoud. Deze gemalen worden jaarlijks geïnspecteerd en gereinigd en onderhouden door derden.

Het verhelpen van storingen en het verrichten van ad-hoc onderhoud gebeurt in eerste instantie door het Servicebureau. Jaarlijkse planmatige vervangingen (investeringen) worden uitbesteed. Opstellen van het vervangingsplan wordt georganiseerd door de binnendienst (beheerder/coördinator) en het Servicebureau. Storingen, inspecties, reparaties, vervangingen en toestandsaspecten van de gemalen worden vastgelegd in het onderhoud managementsysteem (OMS/ H2gO, een module van het beheerpakket) door het Servicebureau (SB).

| Wanneer | Onze inzet | Hoe | Hoeveel |
|-----------|------------|------------------------|---------|
| jaarlijks | SB | onderhouds maatregelen | Uur |

Onderhoud mini-gemalen en persleidingen (67221014/34348/72219)

De gemeente Steenwijkerland heeft 1153 mini-gemalen en ca. 250 km. persleidingen in bezit.

De mini-gemalen bereikbaar middels boot en/of quad worden jaarlijks geïnspecteerd en gereinigd door het Servicebureau. Overige minigemalen door derden.

Het verhelpen van storingen en het verrichten van ad-hoc onderhoud gebeurt in eerste instantie door het Servicebureau. Jaarlijkse planmatige onderhoud/vervangingen (investeringen) worden uitbesteed. Opstellen van het onderhouds-/vervangingsplan wordt georganiseerd door de binnendienst (beheerder/coördinator) en het Servicebureau.

Storingen, inspecties, reparaties, vervangingen en toestandsaspecten van de gemalen worden vastgelegd in het onderhoud managementsysteem (OMS/ H2gO, een module van het beheerpakket) door het Servicebureau.

| Wanneer | Onze inzet | Hoe | Hoeveel |
|-----------|------------|------------------------|---------|
| jaarlijks | SB | onderhouds maatregelen | uur |

Het reinigen en herstellen van straatkolken, lijnafwatering en lamellenfilters (67221014/34348/72215)

Als de kolken niet goed functioneren, ontstaat er water op straat bij hevige regenval. De gemeente heeft daarom de zorgplicht voor een goede ontvangst en afvoer van regenwater. De bijna 16.000 kolken en 30 andere ontvangstconstructies worden periodiek door derden gereinigd om een goede doorgang en afvloeiing van het water te waarborgen. Verstoppingen worden direct verholpen door het Servicebureau.

| Wanneer | Onze inzet | Hoe | Hoeveel |
|-----------|------------|--------------------|---------|
| jaarlijks | SB | Ad hoc maatregelen | uur |

Gebreken worden planmatig verholpen.

Repareren vrij vervalriolering : aansluitleidingen (67221014/34348/72231)

Steenwijkerland heeft naast 350 kilometer hoofdriolering (verzamelriolen) ook ± 75 kilometer aan zogenaamde aansluitleidingen. Deze leidingen lopen van de erfgrans tot aan hoofdriool en zorgen voor de afvoer vanaf het punt van de eigendomsgrens. Overlast veroorzaakt door deze aansluitleidingen bestaan vaak uit stankklachten, verstopping of wateroverlast.

Het herstellen van schades en/of verstoppingen aan de aansluitleidingen op gemeentegrond worden hersteld door het Servicebureau.

Wanneer de schade van dermate aard is dat dit niet door het Servicebureau kan worden uitgevoerd wordt dit aan de Beheerder Riolering teruggekoppeld waarna een derde zal worden ingeschakeld welke door de Coördinator zal worden begeleid.

| Wanneer | Onze inzet | Hoe | Hoeveel |
|-----------|------------|--------------------|---------|
| jaarlijks | SB | Ad hoc maatregelen | uur |

Vervangen minigemalen

Op basis van de uitgevoerde kwaliteitsmeting aan de minigemalen is besloten om de minigemalen van enkele campings in 2013 en 2014 te vervangen en om te bouwen tot een (hoofd-)gemaal. Daarnaast worden slechte pompen vervangen door nieuwe pompen.

De hierbij behorende maatregelen zijn verdeeld naar in electro-mechanische maatregelen en bouwkundige maatregelen.

Maatregelen worden afgestemd met het Servicebureau en in samenwerking gerealiseerd.

| Wanneer | Onze inzet | Hoe | Hoeveel |
|---------|------------|-----------|---------|
| 2014 | SB | planmatig | uur |

Vervangen gemalen

Op basis van de periodieke kwaliteitsmeting aan de gemalen is in 2013 een vervangingsplan opgesteld.

Dit vervangingsplan geeft aan welke maatregelen in 2014 dienen te worden genomen (bijv. vervangen pompen/kasten). De hierbij behorende maatregelen zijn verdeeld naar in electro-mechanische maatregelen en bouwkundige maatregelen.

Maatregelen worden afgestemd met het Servicebureau en in samenwerking gerealiseerd.

| Wanneer | Onze inzet | Hoe | Hoeveel |
|---------|------------|-----------|---------|
| 2014 | SB | planmatig | uur |